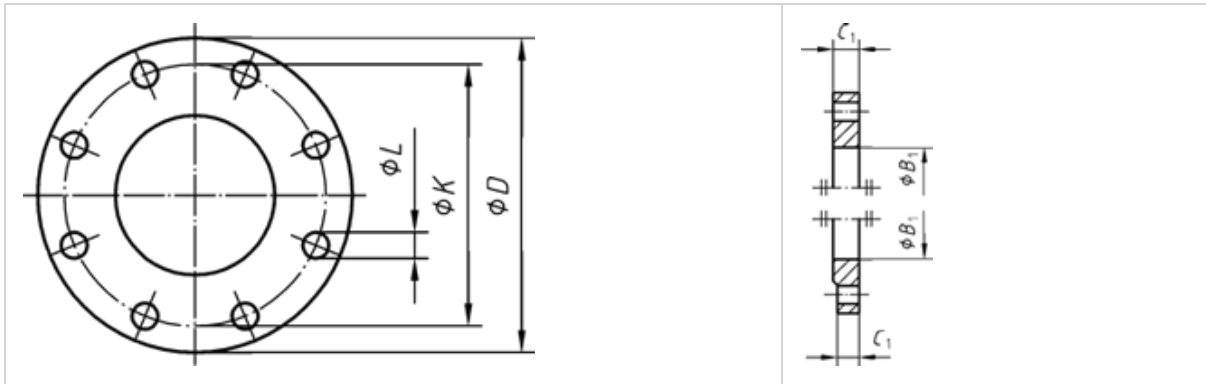


**Brides class 150 - Type 01 - Bride plate à souder**



Ø nominal		Ø ext. de bride	Ø du cercle de perçage	Boulons			Épaisseur de bride	Ø d'alésage
				Ø des trous de passage	Nombre	Dimension nominale		
NPS	DN	D	K	L			C1	B1
		mm	mm	Pouce (mm)				
1/2	15	89	60,3	5/8 (15,9)	4	1/2	12,0	22,4
3/4	20	98	69,8	5/8 (15,9)	4	1/2	14,0	27,7
1	25	108	79,4	5/8 (15,9)	4	1/2	16,0	34,5
1 1/4 a)	32	117	88,9	5/8 (15,9)	4	1/2	18,0	43,2
1 1/2	40	127	98,4	5/8 (15,9)	4	1/2	19,0	49,5
2	50	152	120,6	3/4 (19,0)	4	5/8	21,0	62,0
2 1/2 a)	65	178	139,7	3/4 (19,0)	4	5/8	24,0	74,7
3	80	190	152,4	3/4 (19,0)	4	5/8	26,0	90,7
4	100	229	190,5	3/4 (19,0)	8	5/8	27,0	116,1
5 a)	125	254	215,9	7/8 (22,2)	8	3/4	28,0	143,8
6	150	279	241,3	7/8 (22,2)	8	3/4	31,0	170,7
8	200	343	298,4	7/8 (22,2)	8	3/4	34,0	221,5
10	250	406	362,0	1 (25,4)	12	7/8	38,0	276,4
12	300	483	431,8	1 (25,4)	12	7/8	42,0	327,2
14	350	533	476,2	1 1/8 (28,6)	12	1	43,0	359,2
16	400	597	539,8	1 1/8 (28,6)	16	1	48,0	410,5
18	450	635	577,8	1 1/4 (31,8)	16	1 1/8	56,0	461,8
20	500	698	635,0	1 1/4 (31,8)	20	1 1/8	59,0	513,1
24	600	813	749,3	1 3/8 (34,9)	20	1 1/4	62,0	616,0

a) Il convient d'éviter l'utilisation de ces dimensions dans les constructions neuves.