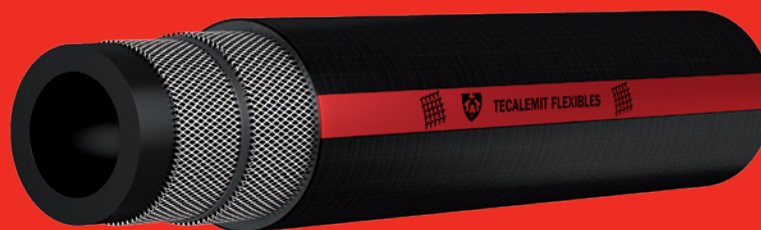


**T 331**

## T 331 SAE 100 R3 - Tuyau hydraulique moyenne pression 2 tresses textile

Tuyau destiné au transport de l'huile hydraulique sous moyennes pressions, le T331 est tressé textile.

Il peut être utilisé dans une large plage de températures et son recouvrement néoprène lui assure une excellente résistance à l'ozone.

Son aspect est bandelé fine toile.

Particulièrement robuste son épaisseur est supérieure aux autres tuyaux hydrauliques tressés textile. Ce tuyau accepte une dépression de 0,6 bars.

### Caractéristiques techniques:

Tube intérieur : Caoutchouc nitrile noir

Renforcement : 2 tresses textile

Recouvrement : Caoutchouc néoprène résistant à l'abrasion et aux intempéries

Aspect : Toilé

Température : - 40° C à +120° C

Couleur : Noir

Longueurs de fabrication : variables

Référence	Module	Diamètre intérieur		Diamètre extérieur	Dépression	Pression de service	Pression d'épreuve	Pression L.N.E	Rayon de courbure	Poids
		mm	pouce							
9933403	3	4,8	3/16"	12,7	0,8	103	206	414	76	0,14
9933603	4	6,4	1/4"	14,3	0,8	86	172	345	76	0,16
9931103	5	7,9	5/16"	17,5	0,8	83	166	331	102	0,25
9931003	6	9,5	3/8"	19,1	0,8	78	156	310	102	0,28
9931203	8	12,7	1/2"	23,8	0,8	69	138	276	127	0,41
9931603	10	15,9	5/8"	27	0,8	60	120	241	140	0,47
9931703	12	19,1	3/4"	31,8	0,6	52	104	207	152	0,65
9932503	16	25,4	1"	38,1	0,6	39	78	155	203	0,78
9933203	20	31,7	1"1/4	44,5	0,6	26	52	103	254	1,00

# Tecalemit flexibles™



Tenir au Temps